



**SANIMODUL DE MEXICO
MAMPARAS PARA SANITARIO**

LABORACION FEBRERO 2012

**MODELO:
IMPERIO**

ACABADOS DISPONIBLES:
LAMINA ESMALTADA, ACERO INOXIDABLE
ESMALTADO ANTIGRAFITTI,
FENOLICO ESTRUCTURADO
Y PLASTICO LAMINADO



DESCRIPCION:

El modelo imperio es un reflejo de elegancia y estilo al mismo tiempo. Es una buena opción para áreas donde se requiere un alto grado de limpieza. Las pilastras se sujetan a un monten (soporte suministrado y colocado por el cliente) cuentan con una altura de 84" altura máxima para asegurar mayor rigidez, las puertas y paneles tienen una altura de 60" dejando un claro inferior de 12".

INFORMACION TECNICA

Sobre una estructura de perfil tubular galvanizado calibre 20 de 1" x 1" electrosoldado, se adhieren con pegamento industrial las tapas del acabado seleccionado, en su interior tiene un alma de panel de abeja de alta densidad, los paneles llevan un refuerzo para el portarollo y los paneles para sanitarios de personas con capacidades diferentes, cuando se requieren se coloca un refuerzo especial para la barra de apoyo. Se les coloca un perímetro de acero inoxidable cal. 24 de una sola pieza.

MEDIDAS DE PIEZAS

PANELES		
CLAVE	PIEZA	MEDIDAS
2611X1	PANEL LATERAL STD	48" X 60"
2611X2	PANEL ESPECIAL	54" X 60"
2611X3	PANEL ESPECIAL	57" X 60"
2611X4	PANEL ESPECIAL	24" X 60"
2611X5	PANEL ESPECIAL	70" X 60"
2611X6	PANEL ESPECIAL	77" X 60"
2611X7	PANEL ESPECIAL	36" X 60"

PUERTAS		
CLAVE	PIEZA	MEDIDAS
2615X1	PUERTA STD	24" X 60"
2615X2	PUERTA DISCAPACITADOS	36" X 60"
2615X3	PUERTA ESPECIAL	22 1/2" X 60"
2615X4	PUERTA DISCAPACITADOS	34" X 60"
2615X5	PUERTA STD	24" X 60"AR
2615X6	PUERTA DISCAPACITADOS	36" X 60"AR
2615X7	PUERTA STD	24" X 60"AR OC VAC
2615X8	PUERTA DISCAPACITADOS	36" X 60" AR OC VAC

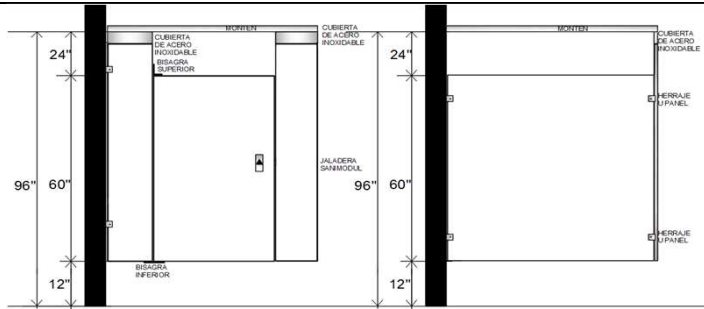
**A.R. LLEVA COMO CARACTERISTICA BISAGRA AUTORRETORNO

OC. VAC. LLEVA COMO CARACTERISTICAS EL PASADOR MODULACH OCUPADO VACANTE

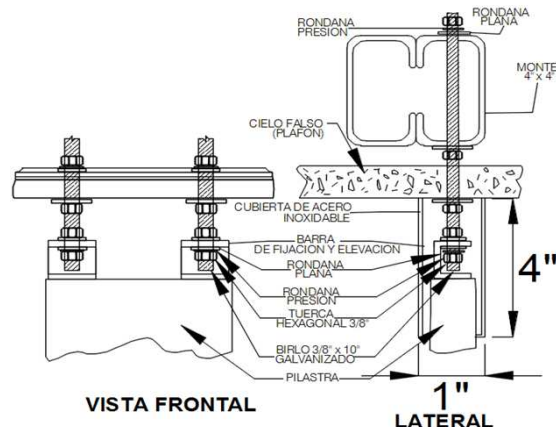
PILASTRAS		
CLAVE	PIEZA	MEDIDAS
2612X1	PILAISTRA PARED	A 6" X 84"
2612X2	PILAISTRA PARED	A 8" X 84"
2613X2	PILAISTRA CENTRAL	A 8" X 84"
2614X2	PILAISTRA TERMINAL	A 8" X 84"
2612X3	PILAISTRA PARED	A 10" X 84"
2613X3	PILAISTRA CENTRAL	A 10" X 84"
2614X3	PILAISTRA TERMINAL	A 10" X 84"
2612X4	PILAISTRA PARED	A 12" X 84"
2613X4	PILAISTRA CENTRAL	A 12" X 84"
2614X4	PILAISTRA TERMINAL	A 12" X 84"
2612X5	PILAISTRA PARED	A 14" X 84"
2613X5	PILAISTRA CENTRAL	A 14" X 84"
2614X5	PILAISTRA TERMINAL	A 14" X 84"
2612X6	PILAISTRA PARED	A 16" X 84"
2613X6	PILAISTRA CENTRAL	A 16" X 84"
2614X6	PILAISTRA TERMINAL	A 16" X 84"
2612X7	PILAISTRA PARED	A 18" X 84"
2613X7	PILAISTRA CENTRAL	A 18" X 84"
2614X7	PILAISTRA TERMINAL	A 18" X 84"
2612X8	PILAISTRA PARED	A 20" X 84"
2613X8	PILAISTRA CENTRAL	A 20" X 84"
2614X8	PILAISTRA TERMINAL	A 20" X 84"
2612X9	PILAISTRA PARED	A 24" X 84"
2613X9	PILAISTRA CENTRAL	A 24" X 84"
2614X9	PILAISTRA TERMINAL	A 24" X 84"

MINGITORIOS		
CLAVE	PIEZA	MEDIDAS
2616X1	PANEL MINGITORIO	18" X 48"
2616X2	PANEL MINGITORIO	24" X 48"

ELEVACION Y VISTA LATERAL



DETALLE DE SISTEMA DE FIJACION DE PILAISTRA A MONTEN



OBSERVACIONES IMPORTANTES

En el modelo imperio las pilastras se fabrican hasta una altura maxima de 108" de N.P.T. a Montén.

HERRAJES

Todos los brackets de sujeción son fabricados en acero inoxidable T304 Cal. 12 Acabado espejo; Las bisagras inferior y superior son fabricadas en acero inoxidable T304 Cal. 3/16".

Todos nuestros herrajes por la naturaleza del material tienen garantía por tiempo indefinido.

GARANTIA

Sanimodul de México, S.A. DE C.V. garantiza sus mamparas por escrito por un año a partir de la fecha de facturación.

la garantía cubre defectos de mano de obra y materiales ya que en su fabricación interviene solo materia prima certificada y su mano de obra es supervisada por un riguroso control de calidad, quedando excludos los daños provocados por vandalismo o descuido en el mantenimiento, transportación, almacenaje o instalación.