



**SANIMODUL DE MEXICO  
MAMPARAS PARA SANITARIO**

ELABORACION FEBRERO 2015

**MODELO:**

**COLLEGE**

**ACABADOS DISPONIBLES:**

LAMINA ESMALTADA, ACERO INOXIDABLE  
ESMALTADO ANTIGRAFITTI,  
FENOLICO ESTRUCTURADO  
Y PLASTICO LAMINADO



**DESCRIPCION:**

El modelo College ha sido diseñado en áreas donde se requiere mayor control sobre los usuarios como colegios, fabricas, kinder, etc. Tiene la misma solidez y resistencia del modelo clásico, la única variante es la altura total de 60". Los paneles divisorios y las puertas miden 48" de altura y las pilastras 60".

**INFORMACION TECNICA**

Sobre una estructura de perfil tubular galvanizado calibre 20 de 1" x 1" electrosoldado, se adhieren con pegamento industrial las tapas del acabado seleccionado, en su interior tiene un alma de panel de abeja de alta densidad, los paneles llevan un refuerzo para el portarrollo y los paneles para sanitarios de personas con capacidades diferentes, cuando se requieren se coloca un refuerzo especial para la barra de apoyo. Se les coloca un perímetro de acero inoxidable cal. 24 de una sola pieza.

**MEDIDAS DE PIEZAS**

PANELES		
CLAVE	PIEZA	MEDIDAS
2811X1	PANEL LATERAL STD	48" X 48"
2811X2	PANEL ESPECIAL	54" X 48"
2811X3	PANEL ESPECIAL	57" X 48"
2811X4	PANEL ESPECIAL	24" X 48"
2811X5	PANEL ESPECIAL	70" X 48"
2811X6	PANEL ESPECIAL	77" X 48"
2811X7	PANEL ESPECIAL	36" X 48"

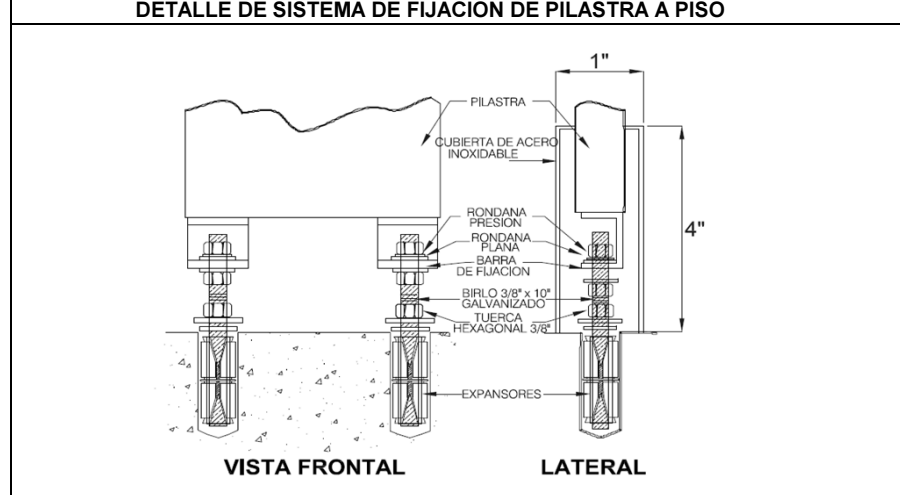
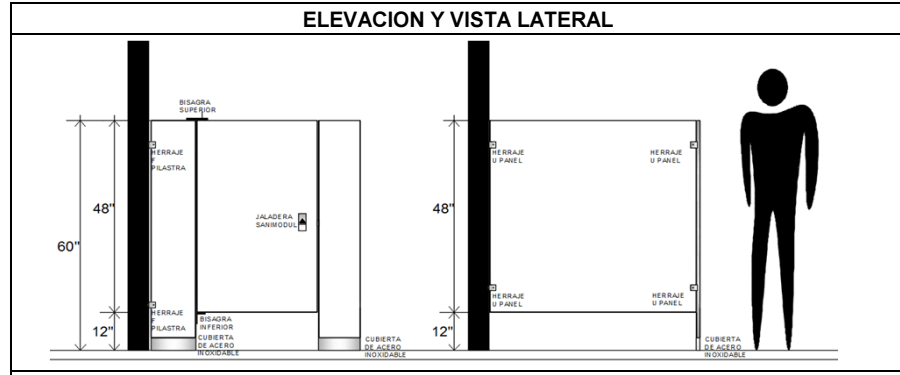
PUERTAS		
CLAVE	PIEZA	MEDIDAS
2815X1	PUERTA STD	24" X 48"
2815X2	PUERTA DISCAPACITADOS	36" X 48"
2815X3	PUERTA STD	22 ½" X 48"
2815X4	PUERTA DISCAPACITADOS	34" X 48"
2815X5	PUERTA STD	24" X 48"AR
2815X6	PUERTA DISCAPACITADOS	36" X 48"AR
2815X7	PUERTA STD	24" X 48"AR OC VAC
2815X8	PUERTA DISCAPACITADOS	36" X 48" AR OC VAC

\*\*A.R. LLEVA COMO CARACTERISTICA BISAGRA AUTORRETORNO

\*\*OC. VAC. LLEVA COMO CARACTERISTICAS EL PASADOR MODULACH OCUPADO VACANTE\*\*

PILASTRAS		
CLAVE	PIEZA	MEDIDAS
2812X1	PILASTRA PARED	A 6" X 60"
2812X2	PILASTRA PARED	A 8" X 60"
2813X2	PILASTRA CENTRAL	A 8" X 60"
2814X2	PILASTRA TERMINAL	A 8" X 60"
2812X3	PILASTRA PARED	A 10" X 60"
2813X3	PILASTRA CENTRAL	A 10" X 60"
2814X3	PILASTRA TERMINAL	A 10" X 60"
2812X4	PILASTRA PARED	A 12" X 60"
2813X4	PILASTRA CENTRAL	A 12" X 60"
2814X4	PILASTRA TERMINAL	A 12" X 60"
2812X5	PILASTRA PARED	A 14" X 60"
2813X5	PILASTRA CENTRAL	A 14" X 60"
2814X5	PILASTRA TERMINAL	A 14" X 60"
2812X6	PILASTRA PARED	A 16" X 60"
2813X6	PILASTRA CENTRAL	A 16" X 60"
2814X6	PILASTRA TERMINAL	A 16" X 60"
2812X7	PILASTRA PARED	A 18" X 60"
2813X7	PILASTRA CENTRAL	A 18" X 60"
2814X7	PILASTRA TERMINAL	A 18" X 60"
2812X8	PILASTRA PARED	A 20" X 60"
2813X8	PILASTRA CENTRAL	A 20" X 60"
2814X8	PILASTRA TERMINAL	A 20" X 60"
2812X9	PILASTRA PARED	A 24" X 60"
2813X9	PILASTRA CENTRAL	A 24" X 60"
2814X9	PILASTRA TERMINAL	A 24" X 60"

MINGITORIOS		
CLAVE	PIEZA	MEDIDAS
2816X1	PANEL MINGITORIO	18" X 48"
2816X2	PANEL MINGITORIO	24" X 48"



**HERRAJES**

Todos los brackets de sujeción son fabricados en acero inoxidable T304 Cal. 12 Acabado espejo; Las bisagras inferior y superior son fabricadas en acero inoxidable T304 Cal. 3/16".

Todos nuestros herrajes por la naturaleza del material tienen garantía por tiempo indefinido.

**GARANTIA**

Sanimodul de México, S.A. DE C.V. garantiza sus mamparas por escrito por un año a partir de la fecha de facturación.

la garantía cubre defectos de mano de obra y materiales ya que en su fabricación interviene solo materia prima certificada y su mano de obra es supervisada por un riguroso control de calidad, quedando excluidos los daños provocados por vandalismo o descuido en el mantenimiento, transportación, almacenaje o instalación.